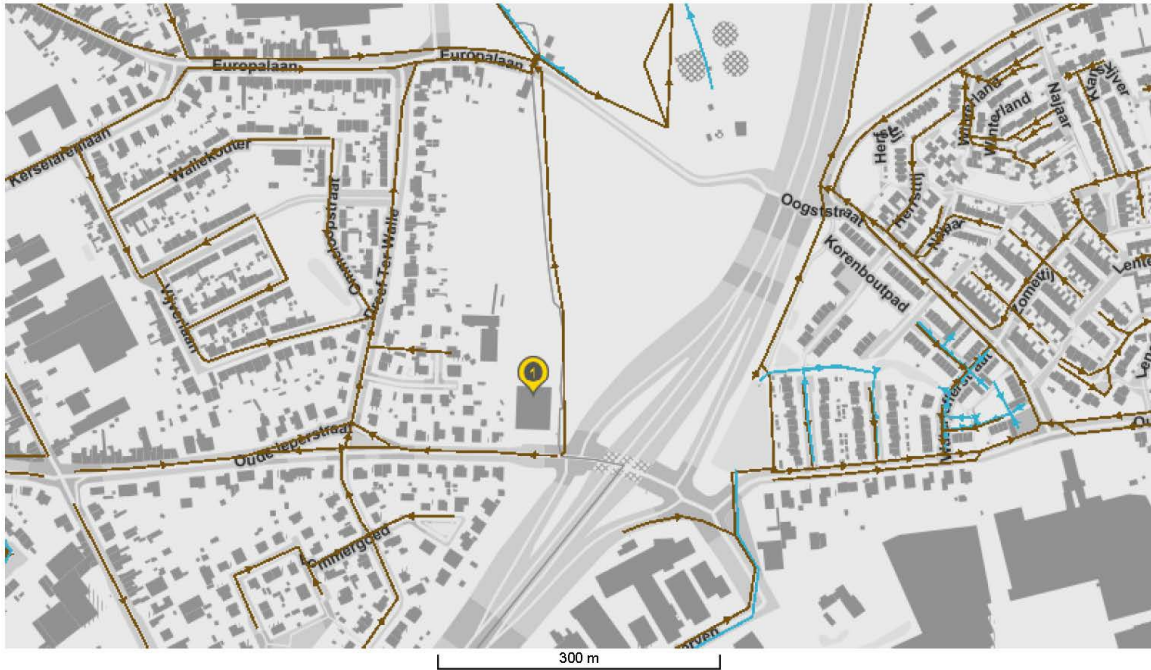


Erfdienstbaarheid ifv aanwezige moerriool tussen de Oude Ieperstraat en de Europalaan (rechterzijde van het pand).

Geopunt-kaart



Bron: [www.geopunt.be](http://www.geopunt.be)


26/07/2022

1

Geopunt-kaart

### Legende

#### Mijn plaatsen

 Oude Ieperstraat 65, 8560 Wevelgem

#### Mijn kaarten

##### Rioldinventaris Strengen

Type en status

-  n\_vuil, funct
-  n\_vuil, gepland
-  vuil, funct
-  vuil, gepland

Bron: [www.geopunt.be](http://www.geopunt.be)

26/07/2022

2

De begunstigde verwijst naar volgende stichting van erfdiensbaarheid opgenomen in de akte aankoop voor openbaar nut onroerend goed verleden voor de heer Depaepe Rudi, Commissaris bij het Aankoopcomité Kortrijk dd 13 januari 1998.

Een erfdiensbaarheid van toegang en doorgang zal ten voordele van de bovenvermelde innemingen op de bovengrond van de ondergrondse innemingen gevestigd worden. Deze erfdiensbaarheid zal derwijze uitgeoefend worden dat de Gemeente toegang tot de leidingen zal hebben langs het dienstbaar erf voor bezoek en onderhoud van het werk en, in voorkomend geval, voor vervanging van de leidingen. Indien door de uitoefening van dit recht, de Gemeente schade mocht berokkenen aan de eigenaar of de gebruiker van de bovengrond, zal de schade hersteld of de eigenaar of gebruiker vergoed worden.

De eigenaar van het bovenliggend erf verzaakt aan het recht om op minder dan twee meter vijftig centime-ter langs weerskanten van de as van de leiding gebouwen op te richten, bomen te planten en het peil van de grond boven de ondergrondse inneming te wijzigen zonder toelating van de Gemeente.

Ingeval van overtreding van de bedingen die voorafgaan zal de Gemeente het recht hebben, zonder voorafgaande ingebrekestelling, de opgerichte gebouwen te doen afbreken, de bomen te doen rooien en de plaats in haar vroegere toestand te doen herstellen, dit alles op kosten van de overtreders, onverminderd de schadeloosstelling waartoe die overtredingen aanleiding zouden kunnen geven.

De begunstigde verwijst eveneens naar de percelen gemarkeerd in een gele kleur op onderstaand plan, eigendom van de gemeente Wevelgem dienstig ifv onderhoud en toezicht van bovenvermelde moerriool kadastraal gekend Wevelgem 3<sup>e</sup> Afd Gullegem Sie C nrs 368D en 368E.

