

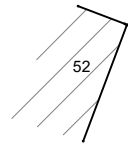
Gemeente Borgloon

8ste afdeling Broekom

Stectie: A

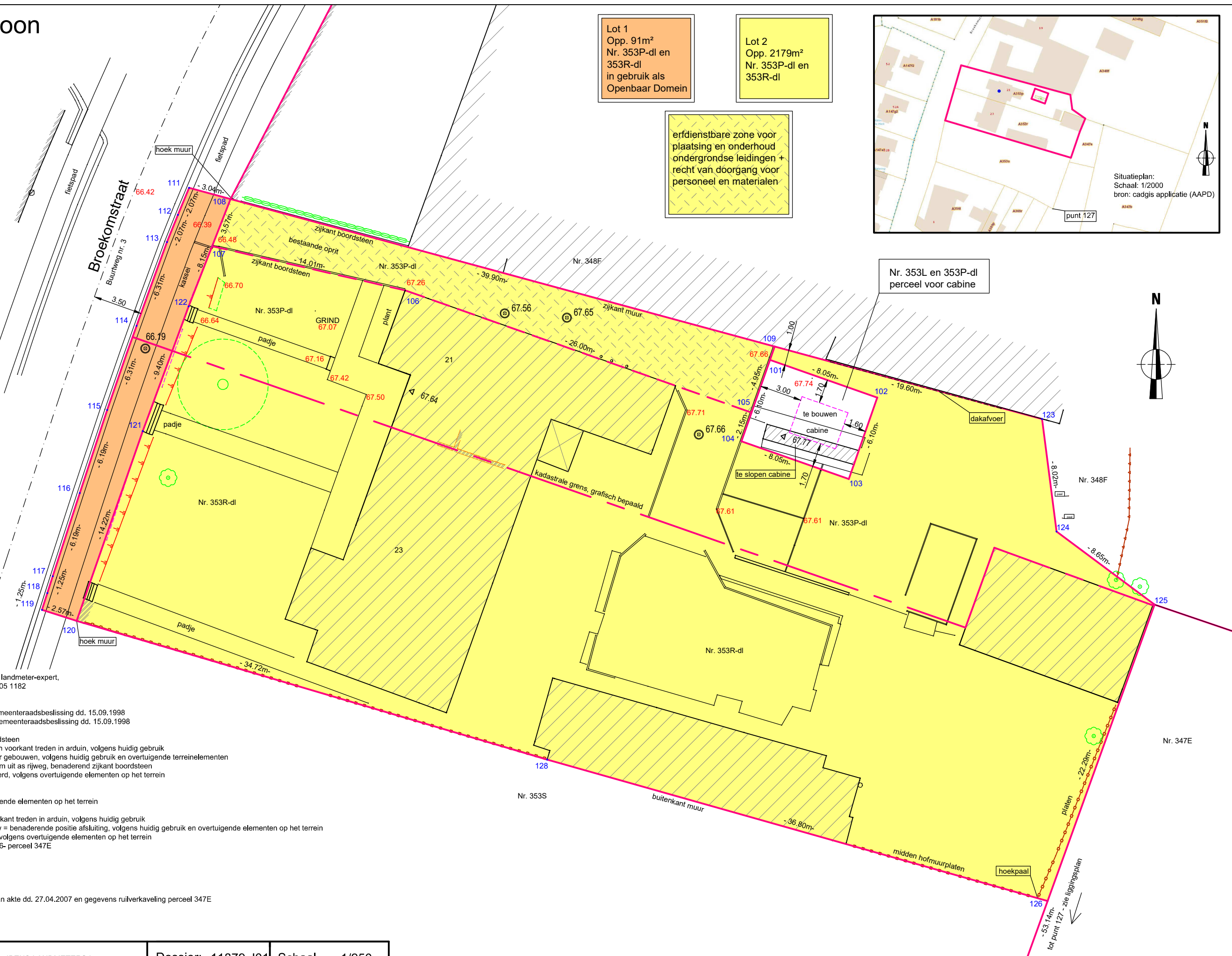
Nr. 353P-dl en 353R.

Opmetingsplan.



Coördinatentabel
Lambert 72

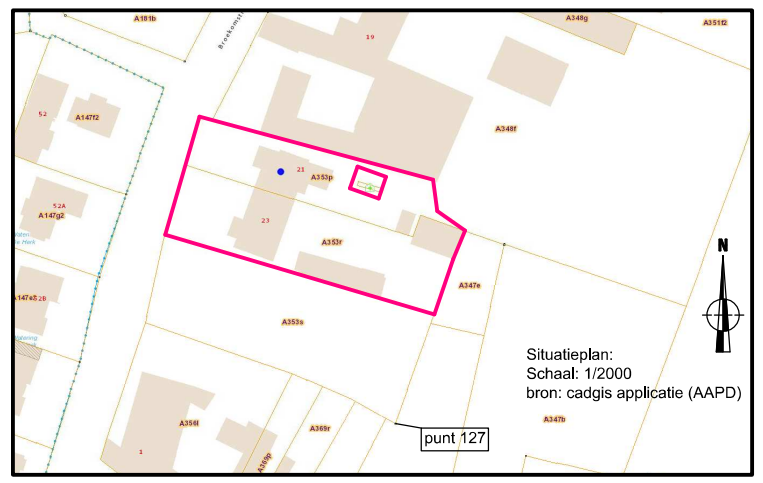
Nr	X	Y
101	218062.58	164141.98
102	218070.18	164139.31
103	218068.16	164133.56
103	218111.85	164131.30
104	218060.56	164136.22
105	218061.27	164138.26
106	218036.76	164146.90
107	218023.10	164150.03
108	218024.40	164153.36
109	218062.91	164142.92
111	218021.47	164154.15
112	218020.68	164152.24
113	218019.91	164150.32
114	218017.75	164144.39
115	218015.68	164138.44
116	218013.73	164132.56
117	218011.82	164126.68
118	218011.44	164125.49
119	218011.06	164124.30
120	218013.51	164123.52
121	218018.19	164136.94
122	218021.44	164145.77
123	218081.83	164137.80
124	218082.86	164129.84
125	218089.80	164124.67
126	218082.23	164103.71
127	218071.75	164074.69
128	218046.81	164113.71



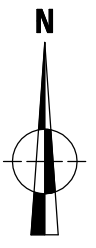
Lot 1
Opp. 91m²
Nr. 353P-dl en
353R-dl
in gebruik als
Openbaar Domein

Lot 2
Opp. 2179m²
Nr. 353P-dl en
353R-dl

erfdienstbare zone voor
plaatsing en onderhoud
ondergrondse leidingen +
recht van doorgang voor
personeel en materialen



Nr. 353L en 353P-dl
perceel voor cabine



Aldus opgemeten en in plan gebracht door Marc Hennau, landmeter-expert, wettig beëdigd en ingeschreven in het tableau onder LAN05 1182

- Er werden geen punten gematerialiseerd.
- Lijn 101-102-103-104 = niet gematerialiseerd, volgens gemeenteraadsbeslissing dd. 15.09.1998
- Lijn 104-105-101-109 = bestaande boordsteen, volgens gemeenteraadsbeslissing dd. 15.09.1998
- Lijn 105-106 = grens erfdienstbaarheid = zijgevel
- Lijn 106-107 = grens erfdienstbaarheid = bestaande boordsteen
- Lijn 107-108 = nieuwe grens, Lijn tussen hoek tuinmuur en voorkant treden in arduin, volgens huidig gebruik
- Lijn 111-108-109 = lijn door hoek tuinmuur en zijkant muur gebouwen, volgens huidig gebruik en overtuigende terreinelementen
- Boog 111 t.e.m. 119 = volgens atlas Buurtwegen, op 3,50m uit as rijweg, benaderend zijkant boordsteen
- Lijn 119-120 = lijn door zijkant muurtje, niet gematerialiseerd, volgens overtuigende elementen op het terrein
- Punt 120 = hoek muurtje
- Punt 106 = hoek gevel
- Lijn 109-123 = benaderend zijkant muur, volgens overtuigende elementen op het terrein
- Lijn 123-124-125 = volgens plan ruilverkaveling
- Lijn 120-121-122-107 = nieuwe grens, lijn muurtje en voorkant treden in arduin, volgens huidig gebruik
- Lijn 120-128 = lijn tussen hoek muurtje en hoek bijgebouw = benaderende positie afsluiting, volgens huidig gebruik en overtuigende elementen op het terrein
- Lijn 128-126 = buitenkant muur = midden hofmuurplaten, volgens overtuigende elementen op het terrein
- Lijn 125-126-127 = lijn volgens de ruilverkaveling - massa G- perceel 347E

Opgemaakt met kennis van :
 *atlas Buurtwegen
 *geen rooilijnplan (tel. gemeente 16.02.2021)
 *eigen opmetingsplan dd. 08.11.2021
 *plan ruilverkaveling Grootloon, kavel 061028, gehecht aan akte dd. 27.04.2007 en gegevens ruilverkaveling perceel 347E

Opgemaakt te Kontich op 22.12.2021.

ibens landmeters
 www.landmeters.net
 IBENS LANDMETERS bv
 Mechelsesteenweg 315F, 2550 Kontich
 Tel. 0495 18 51 61
 E-mail info@landmeters.net

Dossier: 11879 J01	Schaal 1/250
Datum : 22.12.21	Plannr. 02

Disclaimer:
 Bovenstaande plannen werden door Ibens Landmeters opgemaakt met een specifiek doel.
 Elke gebruiker van deze plannen dient te verifiëren of zijn gebruik overeenstemt met dit doel.